

# DIAĽNICA D1 JABLONOV – STUDENEC

**DISTLER - ŠUPPA**  
spol s.r.o.  
Projektová a inžinierska kancelária



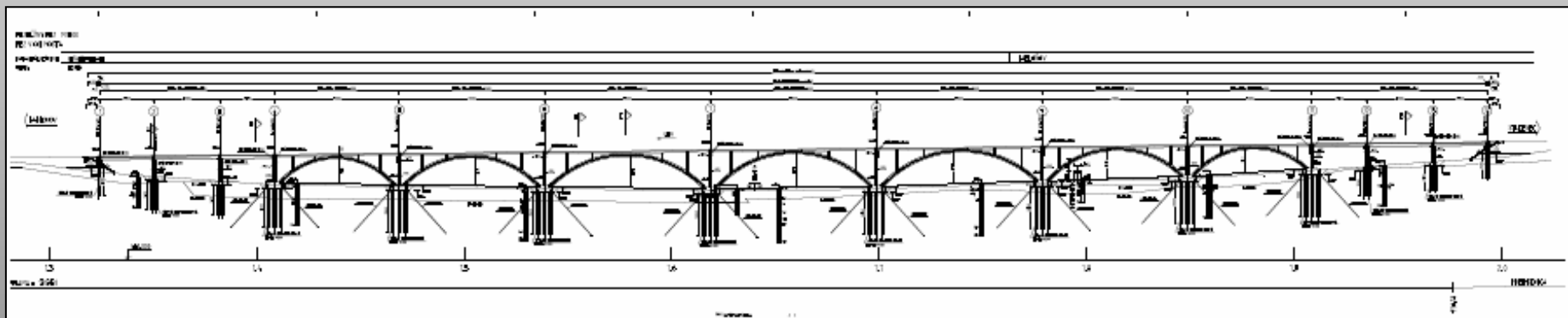
- 1. Etapa – pravý jazdný pás
- D205 – most na diaľnici 1,65km

# DIAĽNICA D1 JABLONOV - STUDENEC

**DISTLER - ŠUPPA**  
spol s.r.o.  
Projektová a inžinierska kancelária

- **Objednávateľ:** Národná diaľničná spoločnosť, a.s.
- **Generálny projektant:** GEOCONSULT, spol. s.r.o.
- **Zhotoviteľ:** Združenie Jablonov – Studenec
- **Projektant oceľových konštrukcií:** DISTLER – ŠUPPA, spol. s.r.o.
- **Projektant železobetónovej mostovky:** Projkon, spol. s.r.o.

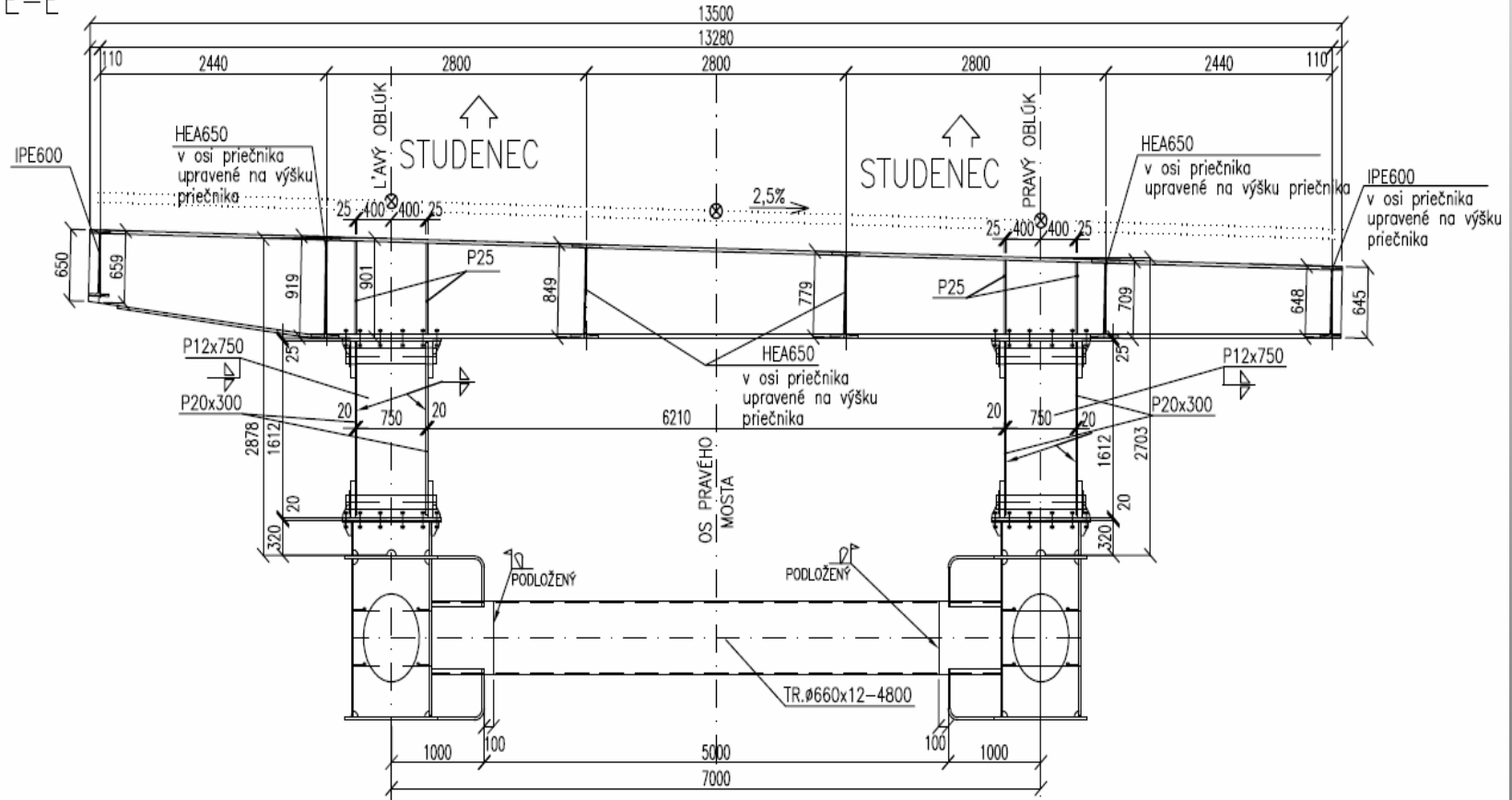
- Prehľadný obrázok mosta



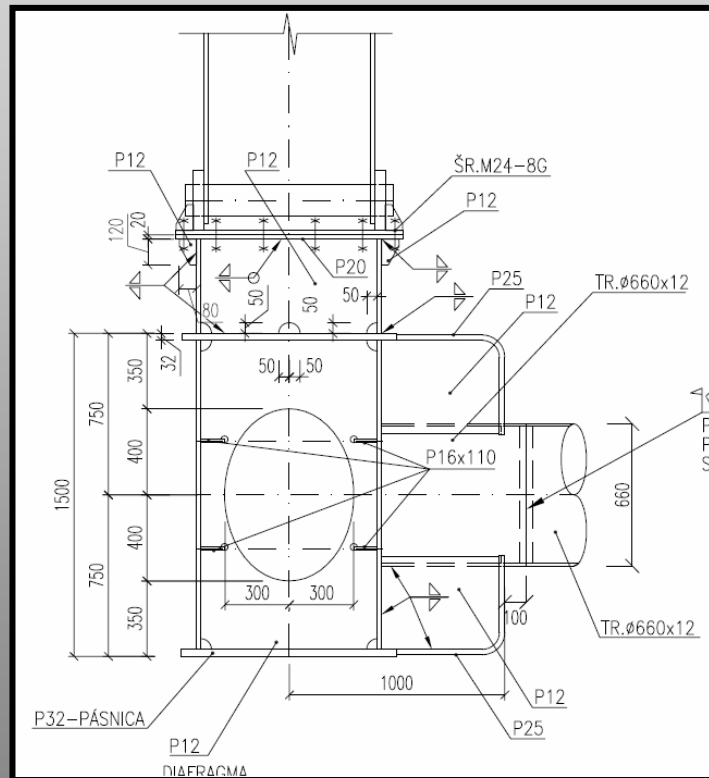


# Priečny rez v mieste stĺpov

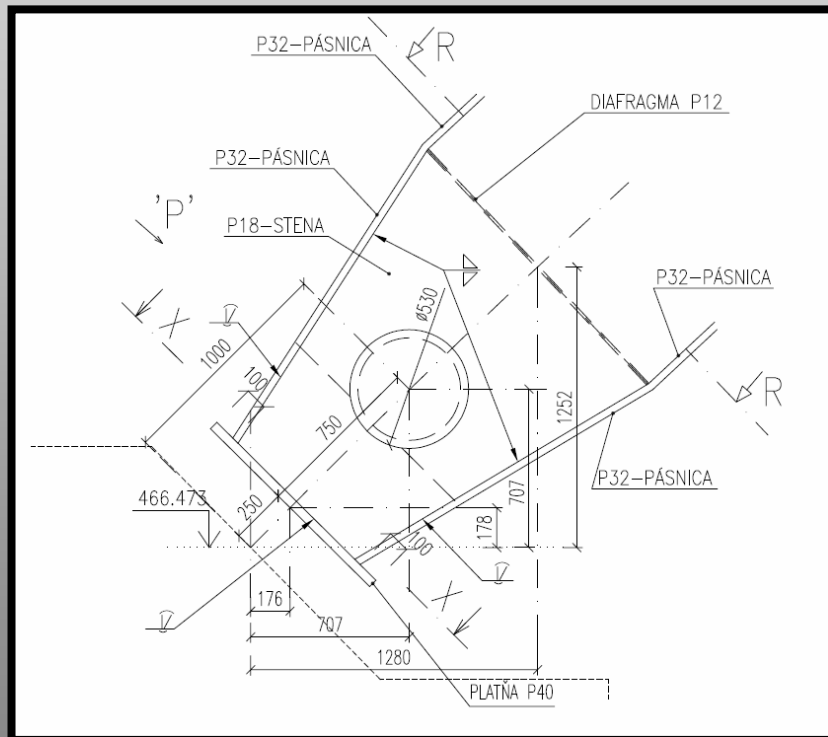
REZ E-E  
M 1:50



# Detail pripojenia stípa



# Detail uloženia oblúka



# Obrázky z montáže

**DISTLER - ŠUPPA**  
spol s.r.o.  
Projektová a Inžinierska kancelária



# Obrázky z montáže



Ďakujem za pozornosť.

